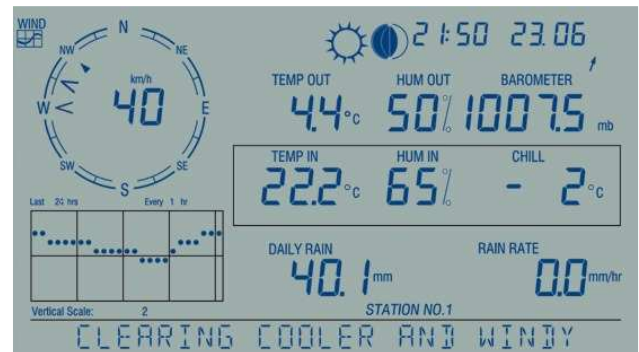


Kompaktwetterstation

Wetterstation VantagePro2™ - Kabel

Kabelgebundene Wetterstation



Anwendung

Die Wetterstation **VantagePro2™** ist für die automatische Wetter- und Klima-Datenerfassung vorgesehen. Folgende Parameter werden gemessen:

- Lufttemperatur
- rel. Luftfeuchte
- Niederschlag
- Windgeschwindigkeit
- Windrichtung
- barometrischer Luftdruck

Auf dem Display der Konsole erscheinen zusätzlich folgende Informationen:

- Datum, Uhrzeit
- Mondphase
- Sonnenauf- und Untergang
- Barometrische Luftdrucktendenz
- Windchill
- Hitze-Index
- Taupunkttemperatur
- Aktuelle und monatliche Regensumme
- Wettervorhersage als Symbol und Lauftext
- Aktuelles Wetter als Symbol (Regen ja/nein)

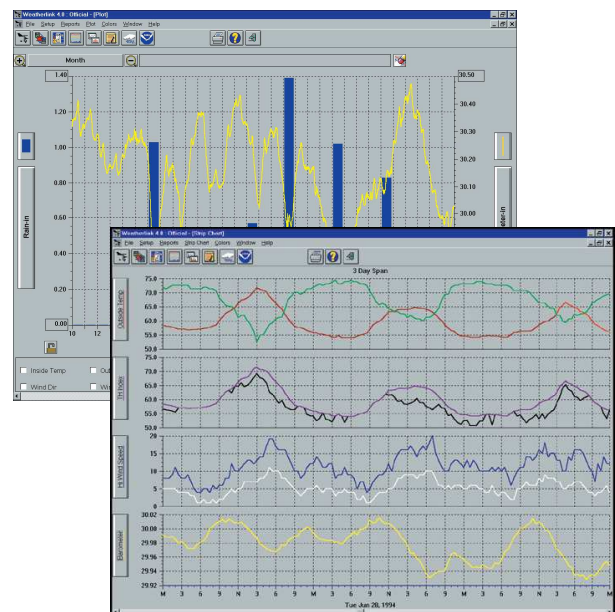
Die Wetterstation wird komplett mit den dazu erforderlichen Sensoren, der Konsole mit Display und Stromversorgung ausgeliefert. Die Station funktioniert auch ohne angeschlossenen PC.

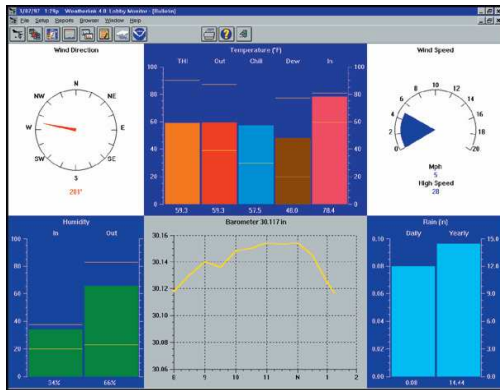
Die Datenerfassung

Der Datenlogger aus dem Softwarepaket WeatherLink sorgt für die Datenerfassung und Verbindung zum PC. Als Schnittstelle steht wahlweise RS232 (COM-Port) oder USB zur Verfügung.

Die Datenauswertung

Für die tabellarische und grafische Auswertung der Wetterdaten ist das Softwarepaket WeatherLink vorgesehen. Mit WeatherLink ist auch die Bereitstellung der Daten für eigene Auswertungen und andere Anwendungen, wie Klimadatenbanken möglich.





einen Alarm auslösen. Barometrischer Luftdruck und Regenintensität werden so ausgewertet, dass Sturmwarnung, Gewitter- und Hochwasserwarnung ausgelöst wird.

Datenübertragung zum PC

Je nach Standort und Systemanforderung stehen die folgenden Lösungen zur Auswahl:

- direktes Auslesen der Messwerte über USB oder RS232-Schnittstelle
- Datenfernübertragung über Telefonwählmodem
- Datenfernübertragung über das Mobilfunknetz (GSM oder GPRS)

Produktmerkmale / Besonderheiten

- Datenerfassung mit Vorverarbeitung der Messwerte
- aktuelle Messwertanzeige am Display
- kein Datenverlust bei Stromausfall durch interne Stützbatterien
- einfaches Einlesen der Messdaten in jeden PC über menügesteuerte PC-Software
- problemlose Datenübergabe an Standardsoftware (dBase, Excel, Paradox usw.)
- ausführliche Dokumentation mit Aufstellanleitung und Benutzerhandbuch.

Meteorologische Sensoren

Folgende Sensoren mit Steckeranschluss sind in der integrierten Sensoreinheit ISS enthalten:

- Temperatursensor
- Feuchtesensor
- Regenmesser mit Kippwaage
- Windgeschwindigkeitssensor
- Windrichtungssensor.

Stromversorgung der ISS

Die Stromversorgung der ISS erfolgt durch Konsole über das Datenkabel.

Datenübertragung zur Konsole

Die in der Sensoreinheit gemessenen Daten werden per 4-adrigem Kabel zur Konsole übertragen. Das Datenkabel kann bis zu 300m lang sein. Ein Überspannungsschutz für die Datenleitungen wird dringend empfohlen.

Stromversorgung der Konsole

Die Konsole und der Datenlogger werden standardmässig von einem Steckernetzteil versorgt. Für spezielle Anwendungen gibt es eine optionale Solarstromversorgung.

Alarmfunktionen der Konsole

Für alle Messwerte können Höchst- und Tiefstwerte definiert werden, deren Über- bzw. Unterschreitung

Mechanische Eigenschaften

- wetterfeste, robuste und mechanisch stabile Installation
- einfache Aufstellung an fast jedem Messort
- die Auffangfläche des Regenmessers entspricht mit 200cm² dem Hellmann-Regenmesser

Erweiterungen

Die Wetterstation kann mit folgenden Sensoren erweitert werden:

- Globalstrahlungssensor
- UV-Sensor

Für die Erweiterungen stehen Montagezubehör und freie Steckplätze an der ISS zur Verfügung.

Technische Daten

Messeingänge:	max. 7 externe Sensoren (ISS) 3 interne Sensoren (Konsole)
Datenübertragung zur Konsole:	4-adrige Leitung max. 300m lang
Messintervall:	fest, 10..60s
Speicherintervall:	einstellbar, 1..120 Minuten
Datenspeicher:	max. 6 Monate, je nach Speicherintervall
Bedienung:	16 Tasten, LCD-Anzeige, menügeführt
Datenübertragung zum PC:	serielle Schnittstelle RS232 oder USB
Stromversorgung:	6V= Stecker-Netzteil oder Solarmodul
Installation:	2m-Aufstellmast mit 3-Bein-Stativ zur Aufnahme der Sensoreinheit ISS (Option)
Software:	WeatherLink zum Auslesen der Daten und Übergabe eine Datenbank, Datenexport als Tabelle tabellarische und grafische Datenauswertung, incl. grafische Anzeige aktuellen Stationswerte (Option)



Bestellangaben:

Bestellnummer	Bezeichnung
WDDV6162CEU	Wetterstation VantagePro2™ plus Kabel, Grundausrüstung Stativ mit 3-Bein-Fuß für ISS
WDDV7716	
WDDV6450	Solarstrahlungs-Sensor
WDDV6490	UV-Sensor
WDDV6673	Sensor-Montageset für Solar-Strahlungs- und UV-Sensor
WDDV6510SER	WeatherLink für VantagePro2™ für Win 98/NT/2000/XP (RS232)
WDDV6510USB	WeatherLink für VantagePro2™ für Win 98/NT/2000/XP (USB)

Lieferung und Service

Die VantagePro2™-Station wird komplett mit den spezifizierten Sensoren, der Konsole mit Stecker-netzteil und Montagematerial geliefert. Mit Hilfe des deutschen Handbuches kann die Station leicht in Betrieb genommen werden.

Alles weitere ist optionales Zubehör und muss extra bestellt werden. Nachbestellungen und Nachinstallation der Optionen sind problemlos möglich.

Da alle Sensoren und Komponenten mit Steckverbindern angeschlossen sind, ist ein unkomplizierter Austausch möglich.

Alle Vantage Pro2™ Stationen enthalten:

- Konsole mit Netzadapter. Die drahtlose Konsole kann auch mit drei Batterien (Größe C, Baby) betrieben werden. Zur Unterstützung bei Stromausfällen sollte auch die kabelgebundene Konsole mit Batterien ausgestattet werden.
- Integrierte Sensoreinheit mit Niederschlagsmesser, Temperatur- und Luftfeuchtigkeitssensoren und Anemometer.
- 12 m (40') Anemometerkabel.
- Befestigungsmaterial .