

Software

WeatherLink

Die Computerschnittstelle für VantagePro2-Wetterstationen



Die Datenerfassung



Vantage Pro2
Datenlogger

Der Datenlogger aus dem Softwarepaket WeatherLink sorgt für die Datenerfassung und Verbindung zum PC. Als PC-Schnittstelle steht wahl-weise RS232 (COM-Port) oder USB zur Verfügung.

Der Datenlogger wird an die Konsole der Wetterstation angeschlossen und speichert Wetterdaten, selbst wenn der Computer nicht angeschlossen ist. Mit dem Standard-Datenlogger können Sie das Aufzeichnungsintervall wählen: alle 1, 5, 10, 15, 30, 60 oder 120 Minuten. Abhängig vom Aufzeichnungsintervall können Sie bis zu sechs Monate Daten aufzeichnen, bevor Sie einen Download der Daten durchführen müssen. Stellen Sie das System auf den automatischen Download ein oder führen Sie den Download manuell durch.

Die Datenauswertung

Für die tabellarische und grafische Auswertung der Wetterdaten ist WeatherLink vorgesehen. Die Version V 5.0 von WeatherLink enthält eine Reihe neuer und verbesserter Funktionen.

Wettervorhersage

Schnellansichts-Symbole zur Wettervorhersage und Textmeldungen für weitere Details

Mondphase

Berechnung Anzeige der acht Mondphasen von Neumond bis zu Vollmond.

Aktualisierter Windchill-Faktor

Verwendet die neue Formel, die vom National Weather Service eingeführt wurde, und die eine moderne Hitzetransfertheorie und einen niedrigeren Windstillen-Schwellwert berücksichtigt.

Erweiterte Temperaturauswertung

Heizungstage, Kühlungstage und Heizölbedarf.

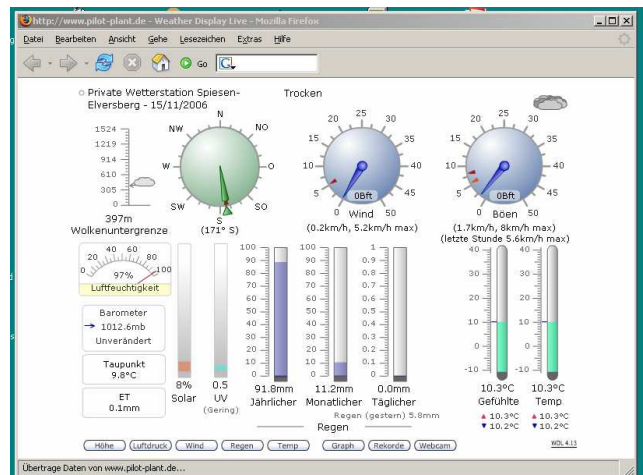
Optionale Sensorauswertung

Berechnung der Evapotranspiration, Blattfeuchte, Bodenfeuchte, Bodentemperatur, Sonnenbrandrisiko für jeden Hauttyp und entsprechend der Sonnenmeinstrahlung.

Wetter-Website

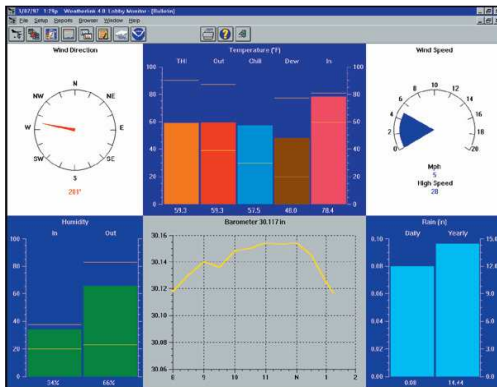
Erstellen Sie Ihre eigene Wetter-Website oder veröffentlichen Sie Wetterinformationen über das LAN.

Verwenden Sie unsere HTM-Vorlagen oder entwerfen Sie Ihre eigenen. Fügen Sie Grafiken, Textzeilen oder Laufschriften hinzu und laden Sie andere Dateien (wie z. B. Bilder von einer Webcam) zusammen mit Ihren Wetterdaten hoch.



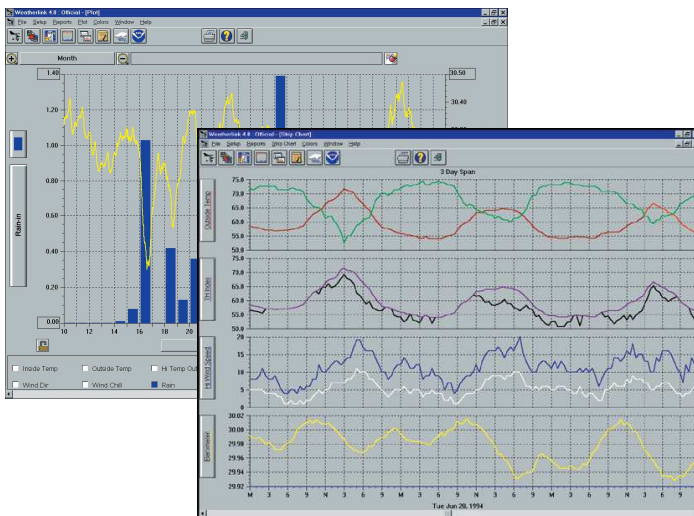
Online-Display

Mit einem Blick sehen Sie den aktuellen Zustand auf dem sofort verfügbaren Wetterbericht.



Grafische Auswertung

Aus den erfassten Wetterdaten lassen sich Diagramme als tägliche, wöchentliche oder jährliche Zusammenstellungen erzeugen.



Datenexport

Mit WeatherLink ist die problemlose Datenübergabe an Standard-Software (dBase, Excel, Paradox usw.) möglich.

WeatherLink stellt auch die Daten für eigene Auswertungen und andere Anwendungen, wie Klimadatenbanken bereit.

Das Softwarepaket WeatherLink mit Standard-Datenlogger enthält:

- Software auf CD
- Datenlogger
- 2,4 m (8') Kabel für den Anschluss des Datenloggers an den PC wahlweise via RS232 (COM1 oder COM1) oder USB.

Bestellangaben:

Bestellnummer	Bezeichnung
WDDV6510SER	WeatherLink für VantagePro2™ für Win 98/NT/2000/XP (RS232-Anschluss)
WDDV6510USB	WeatherLink für VantagePro2™ für Win 98/NT/2000/XP (USB-Anschluss)